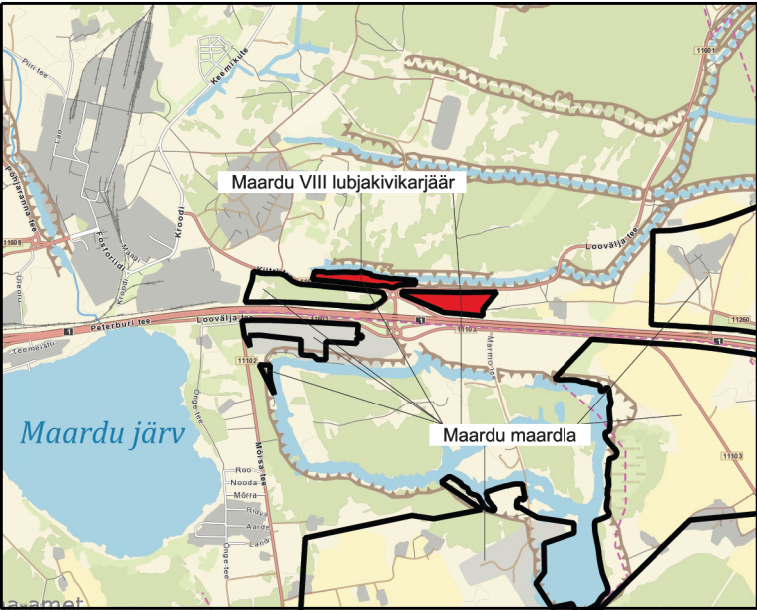


ASENDISKEEM M 1:50 000
Kaardileht nr 6343 (Maardu)



MÄEERLASE PIIRIANDMED

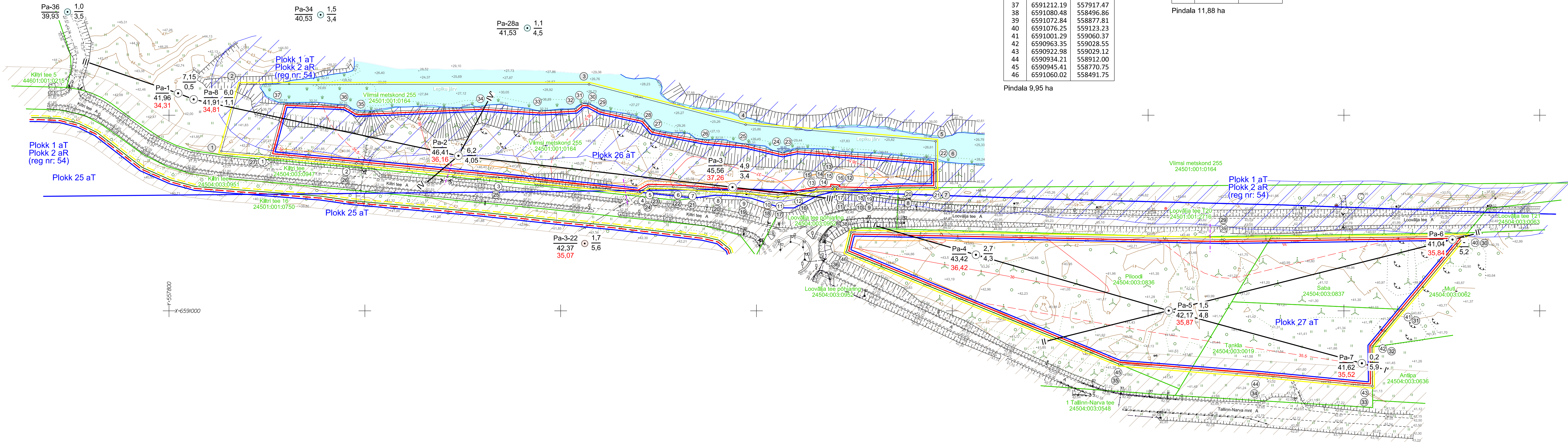
Pilti- punkt nr	Koordinaadid	
	X	Y
1	6591158.79	557903.17
2	6591150.80	557991.32
3	6591136.77	558135.46
4	6591121.32	558279.60
5	6591127.34	558289.74
6	6591126.72	558315.05
7	6591125.28	558339.51
8	6591123.31	558364.29
9	6591122.20	558389.71
10	6591119.50	558412.71
11	6591118.62	558422.13
12	6591120.66	558440.73
13	6591124.40	558461.64
14	6591124.75	558477.46
15	6591127.27	558477.69
16	6591126.79	558482.87
17	6591124.72	558482.68
18	6591123.88	558513.32
19	6591124.03	558516.07
20	6591125.68	558544.82
21	6591125.96	558583.03
22	6591153.33	558583.03
23	6591164.66	558441.34
24	6591161.43	558426.80
25	6591170.31	558389.97
26	6591174.20	558348.00
27	6591184.40	558294.29
28	6591195.48	558284.37
29	6591205.01	558241.05
30	6591211.57	558228.99
31	6591211.96	558221.84
32	6591206.06	558215.17
33	6591204.18	558180.34
34	6591208.03	558119.80
35	6591202.60	557992.05
36	6591209.64	557980.04
37	6591212.19	557917.47
38	6591080.48	558496.86
39	6591072.84	558877.81
40	6591076.25	559123.23
41	6591001.29	559060.37
42	6590963.35	559028.55
43	6590922.98	559029.12
44	6590934.21	558912.00
45	6590945.41	558770.75
46	6591060.02	558491.75

Pindala 9,95 ha

MÄEERLASE TEENINDUSMAA PIIRIANDMED

Pilti- punkt nr	Koordinaadid	
	X	Y
1	6591163.30	557853.38
2	6591231.49	557872.65
3	6591231.57	558228.99
4	6591190.31	558388.97
5	6591173.33	558583.03
6	6591153.33	558583.03
7	6591125.96	558583.03
8	6591125.68	558544.82
9	6591124.03	558516.07
10	6591123.88	558513.32
11	6591124.72	558482.68
12	6591126.79	558482.87
13	6591127.27	558477.69
14	6591124.75	558477.46
15	6591124.40	558461.64
16	6591120.66	558440.73
17	6591118.62	558422.13
18	6591119.50	558412.71
19	6591122.20	558389.71
20	6591123.31	558364.29
21	6591125.28	558339.51
22	6591126.72	558315.05
23	6591127.34	558289.74
24	6591121.32	558279.60
25	6591136.77	558135.46
26	6591150.80	557991.32
27	6591158.79	557903.17
28	6591080.48	558496.86
29	6591072.84	558877.81
30	6591076.25	559123.23
31	6591001.29	559060.37
32	6590963.35	559028.55
33	6590922.98	559029.12
34	6590934.21	558912.00
35	6590945.41	558770.75
36	6591060.02	558491.75

Pindala 11,88 ha



LEPPEMÄRGID:

- Mäeeraldisel pilti, piltipunkt ja selle number
 - Mäeeraldisel teenindusmaa pilti, piltipunkt ja selle number
 - Külgneva mäeeraldisel ja teenindusmaa pilti
 - Aktiivse tarbevaru plokki pilti ja number
 - Katastrilise pilti, nimi ja tunnus
 - Geoloogilise läbilõike joon
 - Maapinna reljeefi samakõrgusjoon, abs m
 - Mäeeraldisel lamani samakõrgusjoon, abs m
 - Ranna või kalda piiranguvöönd
 - Tee kaitsevöönd
 - Piiratud asjaõigusega ala (AS Tallinna Vesi trass)
 - Maardla pilti (asendiskeemil)
 - Kaevandamisel jäetava nõlvateraviku alumine pilti (ülemine kattub mäeeraldisel piiriga)
 - Võimalik maavara väljaveotee
- Pa-5 42.17 1.5 35.87 4.8
- Puuraugu nr (2023)
Puuraugu suudme abs kõrgus, m
Mäeeraldisel lamani abs kõrgus, m
- Katendi paksus, m
Kasuliku kihhi paksus, m
- 1982 a. puuraug (EGF 3947)
2022. a puuraug (EGF 9734)

- MÄRKUSED:
- Koordinaadid L-Est'97 süsteemis, kõrgused EH2000 süsteemis;
 - Moodustamise lähtekoordinaadid ja kõrgused Trimble VRS Now püsijaamade võrk;
 - Katastriliste, maardla ja ktsenduste andmed Maa-ameti avaldatud 30.09.2024. a;
 - Kogu Maardu VIII lubjakivikarjäär kattub Rebala muinsuskaitseala kaitsevööndiga (väliline tunnus: 27015).
 - Kasutatud „Maardu lubjakivimaardla Maardu XI ja XII uuringu geoloogilise uuringu aruanne (varu seisuga 01.01.2024)“ (A. Vohla, L. Orlik, EGF9880).

Markseideribüroo OÜ J. Viru Markseideribüroo Tel: 634 4552 E-post: info@ymb.ee www.ymb.ee Tartu mnt 84a-50 10112 Tallinn	Harju maakond Jõelähtme vald MAARDU VIII LUBJAKIVIKARJÄÄR		Gr lisa 1 Töö nr 24245
	MÄEERLASE PLAAN		Mõõtka: 1:2000 Formaat A1 Moodustatud: 20.09.2023 Koostatud: 27.09.2024
Koostas: Prit Koppel	Joonestas: Prit Koppel	Kinnitas: Tõnis Kattel	Tellija: EMG Karjäär OÜ Harju maakond, Kuusalu vald, Küli alevik, Vana-Narva mnt 11b, 74604

0 20 100 m